

«МЕНЕДЖЕР КАРТ» — НОВЫЙ МОДУЛЬ ДЛЯ УПРАВЛЕНИЯ МЕТАДААННЫМИ ГИС «КАРТА 2005»

А.В. Железняков (КБ «Панорама»)

В 1986 г. окончил факультет прикладной математики Харьковского ВВКИУРВ им. Н.И. Крылова. После окончания училища проходил службу в Топографической службе ВС РФ. В настоящее время — президент КБ «Панорама».

Перед пользователями геоинформационными ресурсами рано или поздно встает вопрос поиска нужных карт и оперативного просмотра информации. Задачу можно решить разными методами, например, организовав хранение информации по директориям, имена которых несут определенный смысл. Но данный метод не подходит для случаев, когда нужно выполнять поиск картографической информации не только по названию района и масштабу, а и по таким критериям, как дата изготовления, исходный материал, название населенного пункта, тип карты, изготовитель и т. п. Такие характеристики в названии файла не запишешь.

Для облегчения решения задачи систематизации метаданных о картографических ресурсах в локальной сети специалисты КБ «Панорама» разработали специальный модуль «Менеджер карт» ГИС «Карта 2005». С помощью этого модуля можно существенно сократить время на поиск различного типа карт и сформировать иерархическую взаимосвязь между ними. Применение базы метаданных позволяет хранить неограниченный объем пользовательской информации о картах. Метаданные представляются в виде дерева с подробным описанием характеристик каждого элемента иерархической струк-

Просмотр векторных, растровых и матричных карт в различных масштабах осуществляется непосредственно в окне модуля «Менеджер карт» (рис. 1).

«Менеджер карт» позволяет формировать метаданные по следующим типам карт:

- карты, планы формата MAP;
- пользовательские карты формата SIT;
- растровые карты формата RSW и RST;
- матричные карты рельефа формата MTW;
- матричные карты слоев формата MTL;
- матричные карты качества формата MTQ;
- двоичные файлы карт в обменном формате SXF;
- текстовые файлы карт в

обменном формате TXF;

— файлы проектов карт формата MPT;

— классификаторы картографических объектов формата RSC.

При этом рутинную операцию по ручному заполнению в виде иерархического дерева списка картографических ресурсов заменяет автоматический поиск картографических данных по типам карт. По желанию пользователя данные можно представить в виде списка, сгруппированного по типам карт.

Сбор метаданных о картографических ресурсах «Менеджер карт» выполняет не только на том компьютере, где он запущен, но и на компьютерах, входящих в локальную сеть.

Удобный интерфейс модуля

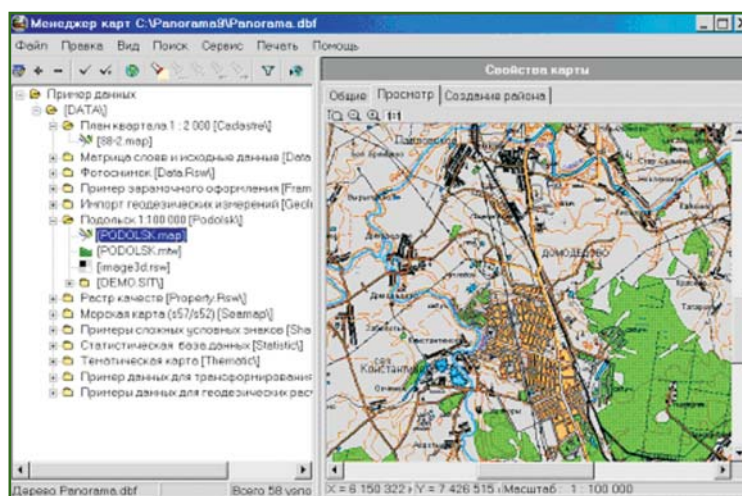


Рис. 1

Пример просмотра векторной карты в окне модуля «Менеджер карт» ГИС «Карта 2005»

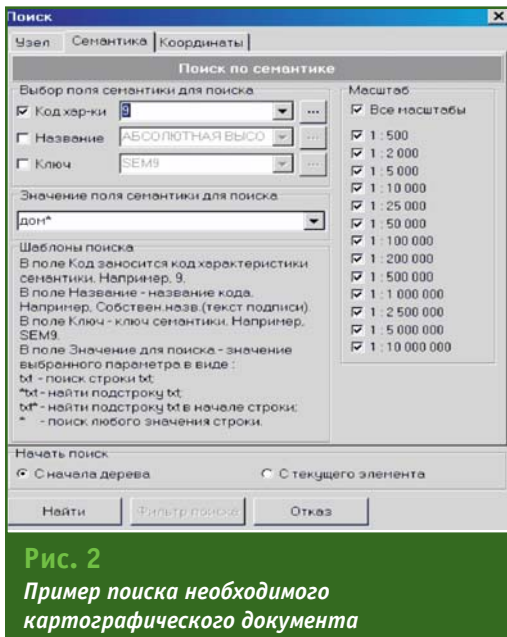


Рис. 2

Пример поиска необходимого картографического документа

позволяет быстро найти необходимый картографический документ по следующим данным: название, тип, масштаб, размер, семантические характеристики, координаты, дата последнего изменения данных (рис. 2). По результатам поиска «Менеджер карт» предоставляет сведения о

файле карты: название, тип карты и данных, масштаб, количество листов, палитру цвета, размер, дату последнего изменения, фирму-изготовителя и другую пользовательскую информацию. Ведется статистика по количеству и объему информации в базе данных.

Особо следует отметить режим создания большого района из отдельных листов карт. В базе данных легко можно выбрать нужные номенклатуры карт, указать необходимый классификатор объектов. Полученный район открывается и отображается в ГИС «Карта 2005» непосредственно после его создания.

Одним из достоинств модуля является возможность создания резервных копий картографических данных. Для выполнения операции резервного копирования достаточно заполнить список копируемых данных и запустить процесс. Если со списком картографических ресурсов планируется осуществлять повторные операции копирова-

ния, то такие действия можно оформить в виде задачи с указанным именем и выполнять ее по мере необходимости.

Таким образом, модуль «Менеджер карт» позволяет значительно сократить время и обеспечивает надежный доступ к геоинформационным ресурсам в локальной сети организации.

RESUME

A brief description for the Map Manager module of the «Karta 2005» GIS is given. The module has been developed for facilitating cartographic metadata systematization in a local network. This module provides for significant speedup of different maps search and their hierarchy formation. User-friendly interface makes possible a prompt search of the required cartographic document by the following data: title, type, scale, size, semantic characteristics, coordinates and date of data last update. One of the module's advantages consists in the possibility of saving backup copies of cartographic data.