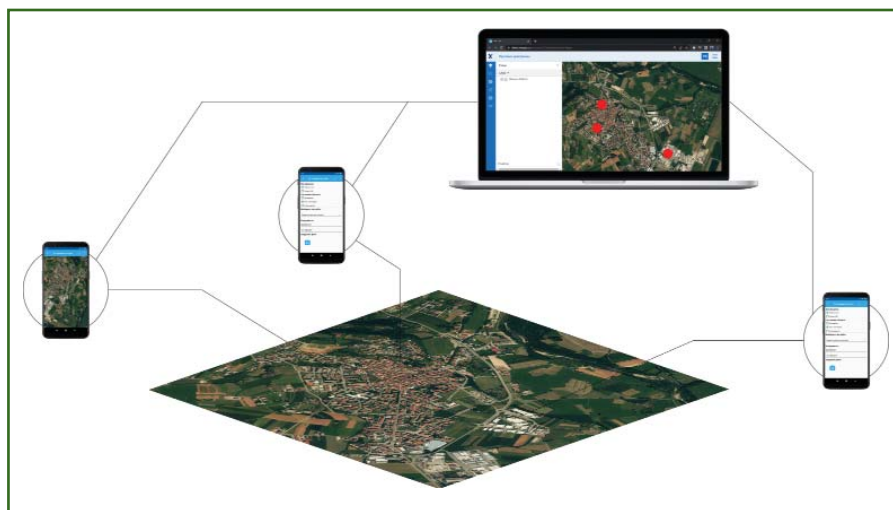


ТЕХНОЛОГИИ NEXTGIS ДЛЯ ПОЛЕВОГО СБОРА ДАННЫХ: ОПИСАНИЕ И ПРИМЕРЫ*

Сбор данных в полевых условиях — неотъемлемая часть работы компаний, чья деятельность связана с проектированием и обслуживанием объектов инфраструктуры. Это организации и предприятия, занимающиеся разработкой месторождений полезных ископаемых, эксплуатацией газо- и нефтепроводов, линий электропередачи, градостроительным планированием и т. п.

Комплекс мероприятий, из которого состоит полевой сбор данных, включает фотосъемку, документирование параметров и характеристик данных, их хранение, обработку и визуализацию. Для каждой из этих операций предусмотрено отдельное решение, что усложняет и замедляет дальнейшую обработку собранных данных.

Технология NextGIS Collector одновременно решает задачу сбора, хранения, обработки и визуализации данных с геопривязкой.



NextGIS Collector — это комплекс взаимосвязанных программ, который включает в себя мобильное приложение, конструктор форм и серверную Веб ГИС.

NextGIS Collector для Android

Мобильное приложение NextGIS Collector — это инстру-

мент, с помощью которого данные непосредственно в поле вносятся в заранее подготовленные формы. Вся собранная информация — характеристики объектов и фото — содержит пространственные данные.

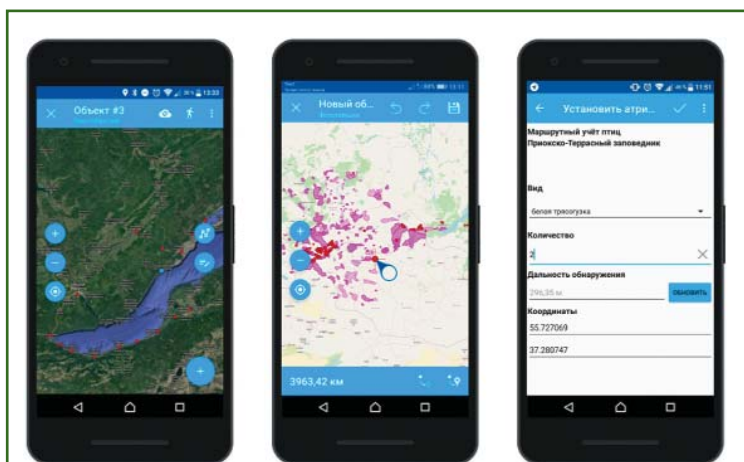
NextGIS Formbuilder

Это настольная программа — визуальный редактор, с помощью которого готовятся формы для сбора данных с различными параметрами. Созданные под конкретную задачу формы используются в мобильном приложении NextGIS Collector.

В NextGIS Formbuilder доступны 16 типов элементов, среди которых выпадающие списки, текстовые поля, флаги, фото, поля для даты и координат.

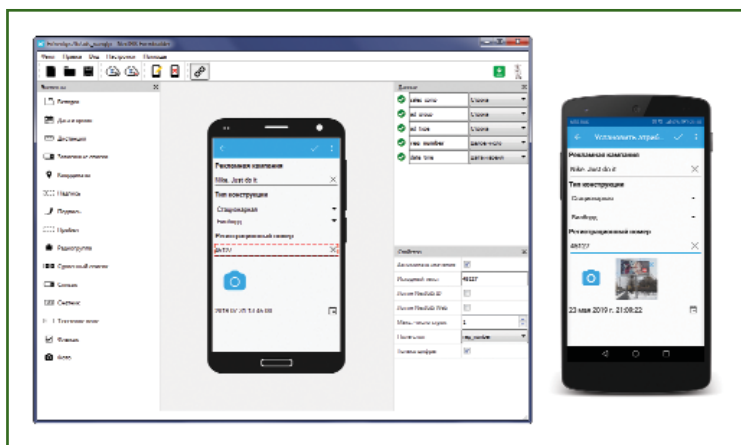
NextGIS Web

Серверная ГИС NextGIS Web — это ядро всей платформы. В Веб ГИС хранится собранная информация и формы сбора. Данные из Веб ГИС импортируются мобильными и



Интерфейс мобильного приложения NextGIS Collector и использование в нем пользовательских форм

* Статья подготовлена пресс-службой компании NextGIS.



Интерфейс настольной программы NextGIS Formbuilder для создания форм

настольными программами для редактирования и обработки.

▼ Как организовать сбор данных

NextGIS Collector используют сотрудники Сайлюгемского национального парка, Алтайского заповедника, заказника «Степной» и представители WWF России.

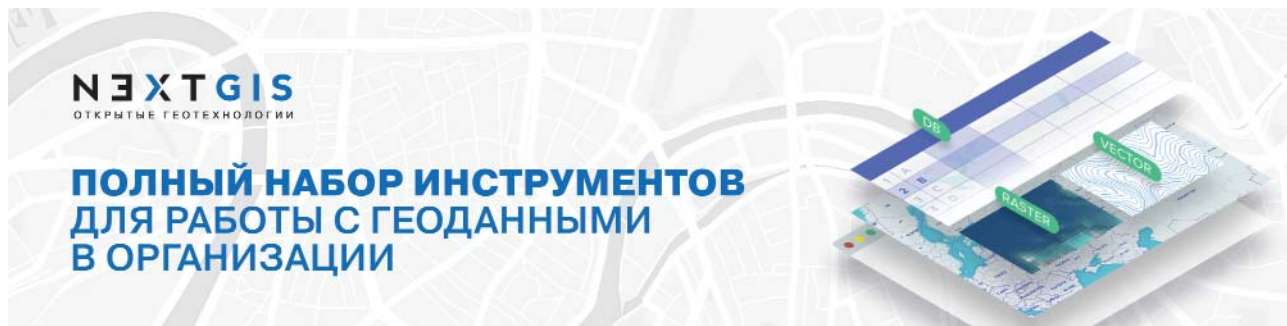
Полевой сбор данных с помощью NextGIS Collector организуется следующим образом:

1. Руководитель полевых работ создает в NextGIS Formbuilder форму сбора данных для мобильного приложения NextGIS Collector.
2. Форма загружается в NextGIS Web и вместе с ней создается проект сбора.

3. Команда сборщиков со смартфонами или планшетами подключается к проекту сбора через мобильное приложение и начинает вносить данные.

Собранные данные мгновенно синхронизируются с Веб ГИС, что позволяет сотрудникам в офисе сразу начать камеральную обработку. Данные можно вносить офлайн — при отсутствии доступа к сети Интернет они сохраняются в памяти устройства сборщика и с появлением сети синхронизируются с Веб ГИС.

Руководитель через Веб ГИС управляет доступом сборщиков к проектам сбора. Также он может в режиме реального времени отслеживать их местоположение. Технология позволяет отображать траекторию передвижения всех членов команды. Все интересующие вопросы, касающиеся технологии NextGIS Collector, можно задать специалистам компании NextGIS по e-mail: info@nextgis.com.



45 000 Р/ГОД
В ОБЛАКЕ

ОТ **250 000** Р/ГОД
НА СВОЕМ
СЕРВЕРЕ



107078 Москва
ул. Новая Басманная 23Б
стр. 20, офис 201

// работа в команде с общей базой данных

// гибкая настройка прав доступа

// веб, мобильные, настольные рабочие места

// векторные/растровые слои, ортофотопланы, кадастр, сервисы, подключение внешних баз данных

+7(968) 730 52 52
info@nextgis.com

// редактирование геоданных в браузере

// мобильный сбор данных с настраиваемыми формами

// трекинг — мониторинг движущихся объектов

// свой домен и фирменное оформление

// 70+ дополнительных инструментов для обработки данных

// техническая поддержка

nextgis.ru